

情報解禁日時:2017年3月13日(月)9時

2017年3月

“二階堂ふみさん”を新CMキャラクターに起用！
「おいしい。だけじゃない。体にも、いい。」
「濃密ギリシャヨーグルト パルテノ」を全身を使って表現！
「濃密ギリシャヨーグルト パルテノ」新TV-CM
『おいしい。だけじゃない』篇

～3月13日(月)から全国で放映スタート！～

森永乳業は、「濃密ギリシャヨーグルト パルテノ」(以下、パルテノ)の新TV-CM「おいしい。だけじゃない」篇(15秒、30秒)を、3月13日(月)より全国で放映開始いたします。

2017年度の「パルテノ」は、「おいしい。だけじゃない。体にも、いい。」、「私に、いいこと3倍。」をテーマにいたします。当社独自の“3倍濃縮製法”に裏付けされた“おいしさ+健康”というギリシャヨーグルトが持つ本質的な価値を訴求し、ギリシャヨーグルトの啓蒙と「パルテノ」の商品特長の理解促進を図ってまいります。

そんな新しいテーマにふさわしい人物として、男女問わず幅広い年代から人気があり、親しみやすい二階堂ふみさんを新CMキャラクターに起用することで、より多くの方に「パルテノ」を召し上がっていただきたいと考えました。「パルテノ」の最大の特長である、スプーンを逆さにしても落ちないほどの濃密食感を体験し、「おいしい。だけじゃない。体にも、いい。」を実感している二階堂ふみさんにご注目ください。



◆放映概要

タイトル	:『おいしい。だけじゃない』篇(15秒、30秒)
出演	:二階堂ふみ
放送開始	:3月13日(月)より順次放映
エリア	:全国
広告主	:森永乳業株式会社

◆CMストーリー

スプーンですくった「パルテノ」を、逆さにしてみせる二階堂さん。でも濃密な「パルテノ」は落ちません。そのままスプーンを口に運んでパクリ。おいしくて、体にもいい「パルテノ」を、全身を使ってチャーミングに表現します。そして再び「パルテノ」を食べて、思わずうっとりしてしまうのです。

「パルテノ」は、「おいしい、だけじゃない。体にもいい。」「私に、いいこと3倍。」を二階堂さんが、健康的な世界観で表現しています。

◆制作エピソード

<「おいしくて、体にもいい」を実感している二階堂さんに注目！体の柔らかさにびっくり！>

部屋でくつろぐ二階堂さんがおいしそうに「パルテノ」を食べたと思ったら、パルテノの商品に見立てた円の中で全身を使いながら体にいいことを表現。このポーズは現場で相談しながら、いろいろなポーズに挑戦してくれましたが、二階堂さんは体が柔らかく、いろんなポーズを爽やかな笑顔でやりきってくれました！チャーミングな二階堂さんのいろんなポーズを見て、スタジオみんなで笑いながら楽しい撮影になりました。

<スプーンをくるっ！二階堂さんが逆さにしても落ちない、「逆さスプーン」に注目！>

二階堂さんがおすすめしてくれている「パルテノ」。「おいしいだけじゃない…」というセリフと共にスプーンを逆さにすると、見事な“逆さスプーン”に。逆さにしてもスプーンと「パルテノ」がきれいに見えるよう、何度も角度を確認しながら進めました。濃密さを表現するために、ディテールにもこだわっている様子にも注目してみてください。

<おいしさが伝わるシズルを追及！ヨーグルトとは思えない濃密食感にこだわりました。>

「パルテノ」をすくうと、濃密なのでヨーグルトに角が立っています。カップがしっかり写っているカットは実際の商品で、ヨーグルトのアップのカットは、バットに「パルテノ」を入れて撮影しました。制作スタッフ、弊社の関係者で、どの角度で見えるのが良いか？、はちみつの見え方はこれが良いか？と、バットの中のヨーグルトを何度もすくって検証した結果のベストアングルです。ぜひ、「パルテノ」の濃密クリーミーな味わいとなめらかな食感を感じてください。

◆出演者プロフィール

生年月日 :1994年9月21日
出身地 :沖縄県
身長 :157cm
血液型 :O型
受賞歴 :第68回ヴェネチア国際映画祭 マルチェロ・マストロヤンニ賞『ヒミズ』
第38回日本アカデミー賞 優秀主演女優賞『私の男』
第13回ニューヨーク・アジア映画祭 ライジングスター・アワード『私の男』

主な出演作:

- ・映画 2016年「蜜のあわれ」「オオカミ少女と黒王子」
「ふきげんな過去」「SCOOP!」「何者」
- ・TV 2016年「がっば先生！」主演
2017年「フランケンシュタインの恋」ヒロイン
- ・雑誌 NYLON JAPAN 連載
RICE 連載
文藝春秋 ONE ON ONE スポーツ選手との対談連載



◆制作スタッフ

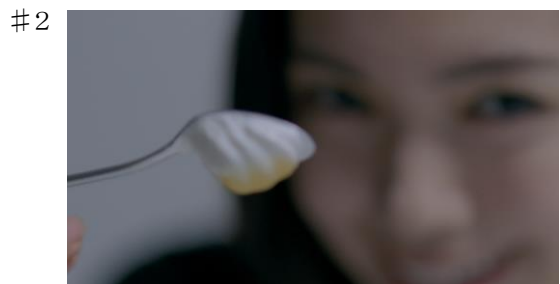
広告代理店 :株式会社東急エージェンシー
制作会社 :太陽企画株式会社
CD :岡本欣也/横山博子
ACD :小西浩明
CW :岡本欣也
AD :青木二郎
プロデューサー :高尾優一
プロダクションマネージャー :安田結実子、松井理沙
演出 :伊藤由美子
撮影 :佐内正史
照明 :野田真基
美術 :佐々木尚
スタイリスト :二宮ちえ
ヘアメイク :足立真利子
クッキングスタイリスト :川崎尚美
音楽プロデューサー :山田勝也
作曲 :Petra Haden (ペトラ・ヘイデン)
出演者 :二階堂ふみ

◆CMストーリーボード『おいしい。だけじゃない』篇(30秒)

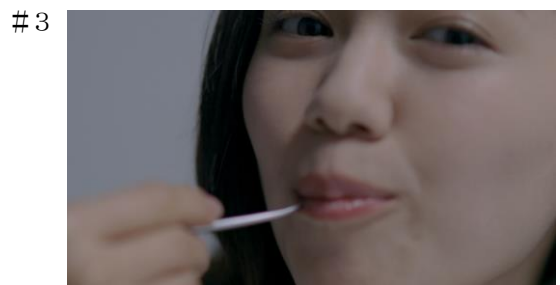
※ストーリーボード画像の無断使用・転載は、固く禁止いたします。



(二階堂さん)パルテノは、



おいしい。・・・だけじゃない。



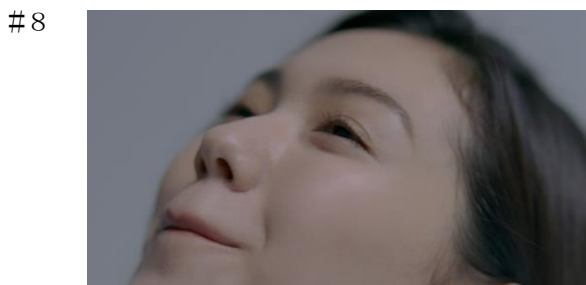
体にも 良い。



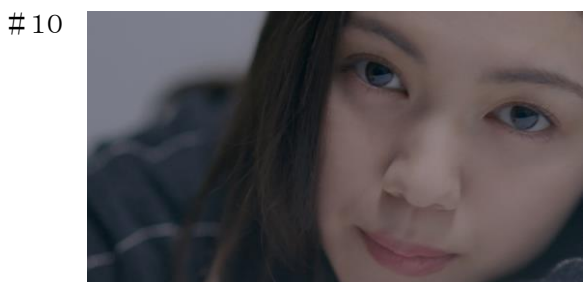
ん～～



(NA)いいこと 3倍。



濃密ギリシャヨーグルト パルテノ



(二階堂さん)もう1回言いますが、

11



パルテノは、体に良い。

12



のに？

13



おいし〜い！

14



でしょ？

15



(NA)いいこと 3倍。

16



17



濃密ギリシャヨーグルト パルテノ

18



ん〜ん

19



(CI) 森永乳業

◆商品紹介

- ①日本で初めてギリシャの伝統製法“水切り製法”で作られた新食感のヨーグルトです。
 - ②ヨーグルト成分を3倍濃縮し、すくったスプーンを逆さにしても落ちないほどの濃密食感に仕上げています。クリーミーな味わいとなめらかな口当たりも同時にお楽しみいただけます。
 - ③ヨーグルト成分を3倍濃縮しているため、たんぱく質が豊富に含まれております。肉などの高たんぱく質食品よりも低カロリー(※)なので効率的にたんぱく質を摂取できます。
- 「おいしい。だけじゃない。体にも、いい。」、「私に、いいこと3倍。」というキーメッセージで、パルテノの3倍濃縮製法からうまれる高たんぱくヘルシーな健康価値も訴求してまいります。

※ うし(和牛肉) ばら(脂身付・生) 100g当たり たんぱく質:11.0g, エネルギー:517kcal(日本食品標準成分表 2015年)

濃密ギリシャヨーグルト パルテノ プレーン 100g当たり たんぱく質:9.9g, エネルギー:100kcal

◆商品ラインナップ

*3月10日時点



左から、

「濃密ギリシャヨーグルト パルテノ はちみつ付」、「濃密ギリシャヨーグルト パルテノ ラズベリーソース付」、
「濃密ギリシャヨーグルト パルテノ Dolce ティラミスソース付」、「濃密ギリシャヨーグルト パルテノ プレーン」、
「濃密ギリシャヨーグルト パルテノ オレンジソース入」、「濃密ギリシャヨーグルト パルテノ ブルーベリーソース入」

以上