

2021年6月

“ぎゅっとおいしさ濃厚、たっぷりプロテイン”の「ギリシャヨーグルト パルテノ」 ギリシャの知恵と愛が“ぎゅっと”詰まった新 CM、 本田翼さんがヘルシーな美しさで魅せる。

新 TV-CM『“ぎゅっと”絞る』篇
7月7日から全国にて放映開始

森永乳業は、モデル・女優の本田翼さんが出演する「ギリシャヨーグルト パルテノ」シリーズの新 TV-CM を 2021年7月7日(水)より全国にて放映開始致します。また、6月28日(月)からは、本田翼さんの魅力が溢れる「限定パッケージ」を展開するなど、カラダづくりをスマートに応援する「TRY! スマート」プロジェクトを実施します。



限定パッケージ (蓋)

「ギリシャヨーグルト パルテノ(以下、パルテノ)」は、ギリシャ伝統の“水切り製法”を踏襲し、こだわりのひと手間によりゆっくり丁寧に作られた、日本初(※1)のギリシャヨーグルトです。ギリシャで昔から受け継がれてきた健康への知恵と、カラダのことを考えるやさしい愛が日本でも親しまれるようになって欲しい。そんな想いとこだわりのひと手間により、パルテノには「おいしさ」だけでなく「プロテイン(たんぱく質)」が“ぎゅっと”詰まっています。

おうちで過ごす時間が増えている昨今、「自粛生活により運動機会が減った」「食べる量が増えた」などの理由から、カラダづくりへのニーズが出現し、普段の食事に対する健康意識が高まりました。なかでもプロテインは、日常生活に運動を取り入れているユーザーだけでなく、健康や美容にとっても重要な栄養素として注目が高まっており、日本のたんぱく質補給食品市場は成長を続けています。(※2)

そこで「おいしさ」と「プロテイン」を兼ね備えたパルテノは、日々の食生活の中で、無理をせず、おいしく続けられるカラダづくりを応援したいという想いから、「TRY! スマート」プロジェクトを企画。新 TV-CM や限定パッケージの展開、SNS キャンペーンを実施します。

パルテノの新プロジェクトにご期待ください。

※1 Mintel GNPD を用いた当社調べ(2019年8月)

※2 出典:TPC マーケティングリサーチ株式会社(たんぱく質補給食品とは、プロテイン(粉末やバー)に加工食品(ヨーグルト、チーズ、サラダチキンなど)とたんぱく質補助食品(大人向け粉ミルクなど)を合計したもの)

ギリシャヨーグルト パルテノ PR 事務局(株式会社サニーサイドアップ内)担当:池田、蜂須賀

MAIL: partheno@ssu.co.jp / TEL: 03-6894-3251 / FAX: 03-5413-3232

池田携帯: 080-7534-3276 / 蜂須賀携帯: 080-4069-0740

■新 TV-CM 企画概要

伝統的なギリシャヨーグルトとして、おいしさもプロテインも“ぎゅっと”詰まった**パルテノ**の魅力をお客さまにお届けし、**パルテノ**が「おいしく手軽にプロテイン摂取できる」ということを真摯に伝えたいと考えました。そこで、普段から**パルテノ**を愛用してくださっている本田翼さんに出演をオファー。健康のために頑張りすぎたりせず、無理なくおいしく続けられることを大切にしている本田翼さんが、**パルテノ**を象徴する、自然体なキャラクターとして、ぴったりでした。

古代ギリシャの重厚さと現代的な軽やかな美しさを同時に表すセットや衣装と共に、この春**パルテノ**が新しく進化したこと、さらに、必要なものだけを“ぎゅっと”絞ったヨーグルトだということを表示。実は、CMで使用しているオリジナルソングにギリシャの風景と本田翼さんをイメージした「Your Wings（君の翼を）」「Blue Sky（青い空に）」等の歌詞を込めるなど、アイデアを“ぎゅっと”詰め込んだ新CMになっています。ラストは、本田さんに「TRY!スマート」を堂々と宣言して頂きました。

本田さんのヘルシーな美しさも、“ぎゅっと”つまった映像をお楽しみください。

■新 TV-CM ストーリー

古代ギリシャの伝統的建造物の中で、女神のようにたたずむ本田翼さん。

「必要なものだけを、“ぎゅっと”絞るのが**パルテノ**流。」と一言。

きれいなウエストラインが目を引く“ぎゅっ”ポーズを決めた後に、

濃厚&クリーミーな味わいにとろりしながら**パルテノ**を笑顔で食べる本田さん。

台座の上ですっとスマートな立ち姿で力強くポーズを決め、「TRY!スマート」と呼びかけます。

幸福感溢れる自然な美しさが魅力的な、新しい本田翼さんの姿は必見です。

■メイキングコメント

みなさん、こんにちは。本田翼です。

皆さんは、カラダづくりどうしていますか。

私は、カラダづくりのお供は

この**パルテノ**にお世話になっています。

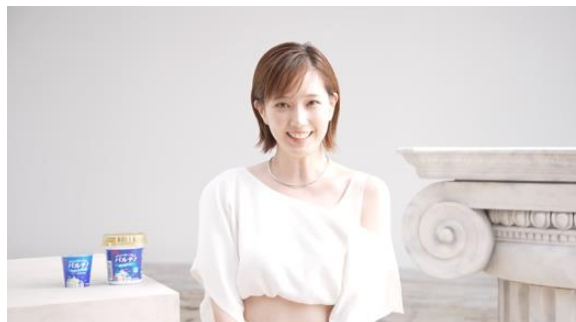
たんぱく質が取れるヨーグルトで、

プロテインたっぷり、しかも！めちゃくちゃ美味しい、

この**パルテノ**に勝るものはない気がしています。

みなさんも、**パルテノ**で TRY!スマート！

一緒にはじめましょう。



■メイキングエピソード

撮影はグラフィック撮影からスタートしました。監督から「笑わず、キメすぎず、女神のような優しい微笑みをお願いしたい」という、絶妙なニュアンスを求められても、本田さんは積極的に様々なパターンをくださり、スムーズに進行されました。

神殿の柱に立つシーンでは、ヒールを履いた状態でも、難なくポーズを決めてくださりました。撮影を見ているスタッフ全員から、「スタイルが抜群」「透明感がすごい」などモニター越しからでも、ため息がもれ、本田さんの柔らかい空気感が撮影現場をつつみ、終始和やかな雰囲気の中で撮影が進みました。OKの声がかかると、安堵の表情を浮かべ、本田さんのプロ意識に現場スタッフは拍手をおくりました。



ギリシャヨーグルト パルテノ PR 事務局(株式会社サニーサイドアップ内)担当:池田、蜂須賀

MAIL: partheno@ssu.co.jp / TEL: 03-6894-3251 / FAX: 03-5413-3232

池田携帯: 080-7534-3276 / 蜂須賀携帯: 080-4069-0740

■新 TV-CM 概要

- ・タイトル: 『“ぎゅっと”絞る』篇
- ・出演: 本田翼
- ・放送地域: 全国
- ・放送開始: 2021年7月7日(水)
- ・特設サイト: <https://partheno-gy.jp/campaign/> (2021年6月28日(月)10時～公開予定)

■キャンペーン 概要

パルテノが、カラダづくりをスマートに応援する「パルテノ スマート占い」を展開します。
占い結果を Twitter にシェアしてパルテノが当たるキャンペーンを実施します。

- ・キャンペーン名: 「TRY! スマート」キャンペーン
- ・応募期間: 2021年6月28日(月)～ 9月6日(月)23:59
- ・商品内容: ギリシャヨーグルト パルテノ プレーン砂糖不使用 100g 2個
ギリシャヨーグルト パルテノ プレーン加糖 2個
ギリシャヨーグルト パルテノ はちみつ付 2個
計6個セット 100名様にプレゼント
- ・応募方法: 本キャンペーンに応募される方は、Twitter 登録をお願いします。
 1. 「#TRY スマートキャンペーン」と「#TRY スマート占い」を付けて占い結果をツイート。
 2. ツイート完了後、パルテノ公式アカウント(@parthenophoto)をフォローで応募完了!
※フォローをされていない方は抽選対象外となりますので必ずフォローをお願いいたします。
※当選者の発表は、商品の発送をもって代えさせていただきます。
- ・URL: <https://partheno-gy.jp/campaign/>

■商品ラインアップ



※6/29(火)発売/コンビニエンスストア除く
プレーン砂糖不使用 280g



プレーン砂糖不使用(100g)



プレーン加糖(100g)



ブルーベリーソース入(80g)



いちごソース入(80g)



ブルーベリーソース入(80g)



はちみつ付(88g)



レモンジンジャーソース付(89g)

ギリシャヨーグルト パルテノ PR 事務局(株式会社サニーサイドアップ内)担当:池田、蜂須賀
MAIL: partheno@ssu.co.jp / TEL: 03-6894-3251 / FAX: 03-5413-3232
池田携帯: 080-7534-3276 / 蜂須賀携帯: 080-4069-0740

■ストーリーボード(15秒)



本田さん:
必要なものだけを



おいしさ濃厚、たっぷりプロテイン。

NA:
たっぷりプロテイン。



ギリシャ伝統の水切り製法

本田さん:
ぎゅっと絞るのが



本田さん:
ん～！



本田さん:
パルテノ流



本田さん:
TRY! スマート



本田さん:
ぎゅっ！



本田さん:
パルテノ



NA:
おいしさ濃厚、



■プロフィール



本田翼(ほんだ つばさ)

1992年6月27日生まれ、東京都出身。MORE(集英社)、SPRING(宝島社)、ar(主婦と生活社)など各ファッション誌で活躍中。話題のドラマ、映画、CMなどにも多数出演。2021年は日本テレビ系「アプリで恋する20の条件」「嘘から始まる恋」では主演、フジテレビ系「ラジエーションハウスⅡ」ではヒロインをつとめる。TBS「中居大輔と本田翼と夜な夜なラブ子さん」に出演中。

■スタッフリスト

- ・クリエイティブディレクター/コピーライター： 中村聖子
- ・ディレクター： 丹羽慎治(仲畑広告制作所)
- ・シネマフォトグラファー： 小竹康方(スタージョン)
- ・ライトマン： HIGASIX(WHITNEY)
- ・美術デザイナー： 河野博
- ・CG： Mark.inc
- ・振付師： Emmy(ELEVEN PLAY)
- ・アートディレクター： 小室真純
- ・GR フォトグラファー： 菊地泰久
- ・フードスタイリスト： 川崎直美
- ・スタイリスト： 本間園子(フリーランス)
- ・ヘアメイク： 犬木愛(AGEE)
- ・制作プロダクション： Onion.Inc
- ・クリエイティブエージェンシー： kazepro
- ・広告代理店： 東急エージェンシー

▼公式ウェブサイト

- <「ギリシャヨーグルト パルテノ」ブランドサイト> <https://partheno-gy.jp>
- <「ギリシャヨーグルト パルテノ」Facebook ページ> <https://www.facebook.com/partheno.gy/>
- <「ギリシャヨーグルト パルテノ」Instagram ページ> <https://www.instagram.com/parthenophoto/>
- <「ギリシャヨーグルト パルテノ」Twitter ページ> <https://twitter.com/parthenophoto>

※CM カット、CM 紹介以外での写真の使用、および2次的使用はご遠慮いただきますようお願いいたします。

※写真素材などに関しては、リリースがお手元に届いた貴紙・誌・番組のみの使用とさせていただきます。

他紙・誌・番組への素材の供与及び掲載、オンエアは固くお断り申し上げます。

※掲載、オンエアなどの予定が決定した場合、大変お手数ですがPR事務局あてにご一報いただけますと幸いです。

ギリシャヨーグルト パルテノ PR 事務局(株式会社サニーサイドアップ内)担当:池田、蜂須賀

MAIL:partheno@ssu.co.jp/TEL:03-6894-3251/FAX:03-5413-3232

池田携帯:080-7534-3276/蜂須賀携帯:080-4069-0740