



人気振り付け師air:man×クラフトパルメザンチーズ

矢口真里が謎のパラパラダンスに挑戦!?

**12月10日(木)より新WEBサイトオープン
『パルメパラパラダンス』コンテスト参加者募集開始**

森永乳業株式会社(本社:東京都港区、代表取締役社長:古川 紘一)とクラフトフーズジャパン株式会社(本社:東京都新宿区、代表取締役社長:後藤 隆)では、このたび「クラフトパルメザンチーズ」の新たなプロモーションキャラクターにタレントの矢口真里さんを起用、人気振り付け師「air:man」の振り付けによる新ダンス「パルメパラパラダンス」(<http://www.parme-parapara.jp/>)を12月10日より新たにオープンするWEBサイト上で公開します。同時に12月10日から3月10日までの期間限定で、「パルメパラパラダンス」を課題としたダンス動画を一般から広く募集し、人気動画サイトYouTubeを使ったダンスコンテストを実施します。

●『パルメパラパラダンス』について

「パルメパラパラダンス」は、これまで話題を呼んだ様々なCMなどの振り付けを担当した人気振り付け師「air:man」が手がけた、これまでにないタイプの新しいパラパラダンスとなっており、親と子が「クラフトパルメザンチーズ」をパスタに振りかける様子を独特の動きで表現しています。また、中島絢さんがボーカルのを務める楽曲も「パルメ パラパラ パラパラリンっ!」など印象的なフレーズを使ったユニークなものとなっております。

12月10日にオープンする新WEBサイトでは、タレントの矢口真里さんが一組の親子と共に、この「パルメパラパラダンス」に挑戦した映像を公開、さらにタレントのダンテ・カーヴァーさんも特別出演しており、一味違ったパラパラダンスを披露します。



【矢口真里 & 親子】



【air:man】

※森永乳業株式会社は、1970年に米国最大の食品企業であるクラフトフーズ社とチーズにおいて技術提携し、製造販売しています。

●YouTube再生回数によって豪華賞品がもらえる『パルメパラパラダンスコンテスト』

12月10日～3月10日の期間限定でWEBサイト「幸せをパラパラしよう！クラフトのパルメザン(チーズ)」にて、タレントの矢口真里さんが踊る「パルメパラパラダンス」を課題にしたダンスコンテストを開催いたします。同サイト上で、ダンス動画を募集し、投稿された動画は「YouTube」にて閲覧することができます。全ての作品の中から最も再生回数の多い動画投稿者には豪華賞品が授与されます。

<概要>

- 応募期間： 2009年12月10日(木)～2010年3月10日(水)
- 審査期間： 2010年3月10日(水)～14日(日)
- 発表期間： 2010年3月15日(月)～
- 応募内容： インターネット上で必要事項を記入し、ダンス動画をアップロード。
※未成年者の場合は保護者の方の同意が必要。
- 入賞条件： 期間内にYouTube上で最も再生回数が多い動画投稿者の中から上位入賞者を選出。
- 賞品：

1位	賞金50万円+クラフトパルメザンチーズ	1ダース(12本)	1名
2位	賞金20万円+クラフトパルメザンチーズ	1ダース(12本)	1名
3位	賞金10万円+クラフトパルメザンチーズ	1ダース(12本)	1名
審査員特別賞	賞金10万円+クラフトパルメザンチーズ	1ダース(12本)	1名
- お問い合わせ先：「幸せを、パラパラしよう！クラフトのパルメザン」運営事務局
電話：0120-866-717 メール：dance@parme-parapara.jp
受付時間：10時～17時まで(土日祝祭日は除く) ※電話のみ
お問い合わせ受付期間：2009年12月10日～2010年3月31日
※2009年12月29日～2010年1月04日を除く

●WEBサイト『幸せをパラパラしよう！クラフトのパルメザン(チーズ)』

12月10日より、矢口真里さんの「パルメパラパラダンス」動画が閲覧できるWEBサイトを開設いたします。サイト内ではダンスの振り付けや応募フォームなど、ダンスコンテストに関する様々なコンテンツに加え、ソムリエの資格を持つ料理研究家 伊野由布子先生による「しあわせパスタレシピ」等が公開されます。

<概要>

- 公開日： 2009年12月10日(木)～
- URL : <http://www.parme-parapara.jp/>
- 公開コンテンツ： ダンスコンテスト情報、伊野先生のしあわせパスタレシピ、製品情報等
※コンテスト動画閲覧用のMobileサイトも同時開設



< 商品に関するお問合せ先 >

“森永乳業(株)” お客さま相談室

TEL:0120-369-744 FAX:03-3769-4702

< この件に関する報道関係の皆様からのお問合せ先 >

“パルメパラパラダンス”PR事務局 <(株)アンティル内> 担当:村木・宮島

TEL:03-5572-6064 FAX:03-5572-6065

メインキャラクター 矢口真里

【生年月日】1983年1月20日 【血液型】A型

【出身地】神奈川県 【身長】144.5cm

■ 主な経歴

1998年5月3日、1度目の「モーニング娘。追加メンバーオーディション」から第2期メンバーとして選ばれる。(同2期メンバー:保田圭、市井紗耶香)

2005年4月14日よりモーニング娘。を離れ、ソロとして活動。

2008年5月27日でデビュー10周年を迎えた。

2009年3月25日に4年ぶり、ソロとしては初のシングル『青春 僕』をリリースした。



■ レギュラー

・テレビ東京系「世界を変える100人の日本人！ JAPAN★ALLSTARS」 毎週(金)20:00～20:54

・TOKYO MX「How to モンキーベイビー！」 毎週(金)23:30～24:00

・MUSIC ON! TV『ヨーガク・スタイル』 毎週(水)24:45～25:00

※ナビゲータとして出演

・エンターブレイン『週刊ファミ通』にて『ゲーマーです。』毎週(木)発売

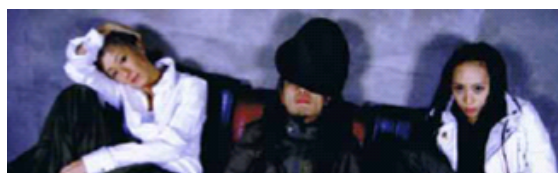
・ソロシングル『青春 僕』発売中！！

矢口真里オフィシャルブログ「初心者です。」も日々更新中

<http://ameblo.jp/mari-yaguchi/>

振り付け師 air:man

「動くものなら何でも振り付けます！」を売り言葉に活動する複数の振り付け師から成る、業界発の振り付けユニット。職人としての振り付けによるエンターテイメントなダンスを提供すべく、CM・PV・映画・舞台・イベント・ワークショップ等、様々な場において日々、ビバTHE無節操に奮闘中。



2008年には、『UNIQLOCK』にて世界三大広告賞である“カンヌ国際広告祭”“One Show”“クリオワード”のすべてでグランプリを受賞。

森永乳業株式会社について

森永乳業株式会社は1949年に設立し、牛乳、乳飲料をはじめ、ヨーグルト、チーズ、育児用粉乳、アイスクリームやデザートなどを手がける総合乳業メーカーです。「おいしいをデザインする」をコーポレートスローガンに「アロエヨーグルト」や「マウントレニア カフェラッテ」などの代表商品を市場に送り込んでいます。また、「クラフト」、「リフトン」や「サンキスト」など、海外ブランドと提携し商品展開を行っています。

webサイト : <http://www.morinagamilk.co.jp/>

所在地 : 東京都港区芝5-33-1

代表者 : 代表取締役社長 古川紘一

クラフトフーズジャパン株式会社について

クラフトフーズジャパン株式会社は、北米第一位、世界第二位の総合食品メーカー、クラフトフーズ社の日本法人として1990年5月に設立されました。以来、日本におけるクラフトブランド製品のマーケティングを行なっています。チーズ事業は、森永乳業株式会社をパートナーとして「フィラデルフィアクリームチーズ」、「クラフト パルメザンチーズ」等の輸入販売及びライセンス事業を展開しております。

webサイト : <http://www.kraftjapan.jp/>

所在地 : 東京都新宿区西新宿3丁目20番2号 東京オペラシティビル11階

代表者 : 代表取締役社長 後藤隆

クラフトパルメザンチーズ

クラフトパルメザンチーズは、熟成された100%ナチュラルチーズをすりおろして作られているため、ひとふりで本格的なコクと香りが楽しむことができます。また、カルシウムが豊富で、大さじ1(約7g)でカルシウム84mgも摂れるので、不足しがちなカルシウムをおいしく手軽に摂れます。パスタ・グラタンはもちろん、サラダ・カレー・スープ・卵料理・ピラフなどにふりかけたり、かくし味として使用したり、幅広い用途でご利用いただけます。

内容量 : 80g、40g

保存方法 : 高温多湿をさけて保存

賞味期限 : 9ヶ月間

カロリー : 468kcal(100g当たり)

原材料名 : 生乳、食塩

