

2015年3月

10周年を記念し、PARM(パルム)を支えてくれたお客さまに向けた

PARM(パルム)で“初の試験”をWEBで実施

『PARM(パルム)全国統一試験』

成績優秀者には、「オリジナル PARM(パルム)(非売品)」をご自宅でお楽しみいただける

『My PARM(パルム) 特別フレーバーセット』などを進呈！

森永乳業は、“平日のちょっとした贅沢”を提供するアイスブランド「PARM(パルム)」に関する知識を競うWEB統一試験『PARM(パルム)全国統一試験』を、3月12日(木)よりスタートいたします。

この試験は、PARM(パルム)マルチパック(6本入り)を1箱以上購入することを受験(応募)資格としています。成績優秀者には“オリジナル PARM(パルム)(非売品)”などの賞品を進呈いたします。

2005年春に発売した「PARM(パルム)」は、2015年で発売10周年を迎えます。『PARM(パルム)全国統一試験』は、10年間のご愛顧に感謝し、ファンの皆さまに楽しんでいただきたいという想いを込めた企画です。ぜひ、チャレンジしてみてください。

■PARM 全国統一試験 WEB サイト <https://parm-exam.jp/>

■受験(応募)期間 2015年3月12日(木)～ 3月31日(火) 正午12:00まで

■結果発表 2015年4月中旬に『PARM(パルム)全国統一試験』WEB サイトにて発表



PARM 
全国統一試験

PARM(パルム)を食べて、
PARM(パルム)に関する知識を競う統一試験

受験(応募)期間
3月12日(木)～3月31日(火) 正午12:00

こんな人の挑戦求む！

「アイスと言えばPARM(パルム)」だと思っている人
年間100個以上PARM(パルム)を食べている人
PARM(パルム)愛は誰にも負けない！という自信のある人

1. 「PARM(パルム)全国統一試験」について

【受験(応募)資格】

「PARM(パルム)」マルチパック(6本入り)を1箱以上購入された方(お1人様1回限り)

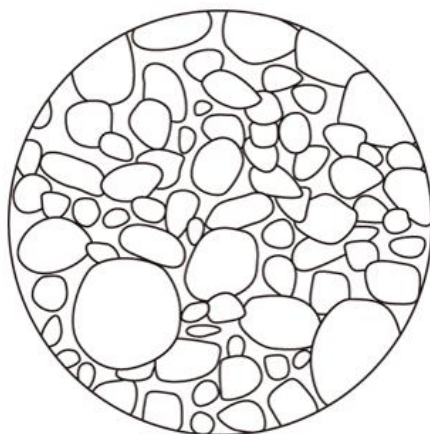
【こんな方の挑戦を求めます!】

- ・「アイスと言えば「PARM(パルム)」だと思っている人
- ・年間100本以上、「PARM(パルム)」を食べている人
- ・「PARM(パルム)」への愛は誰にも負けない!という自信のある人

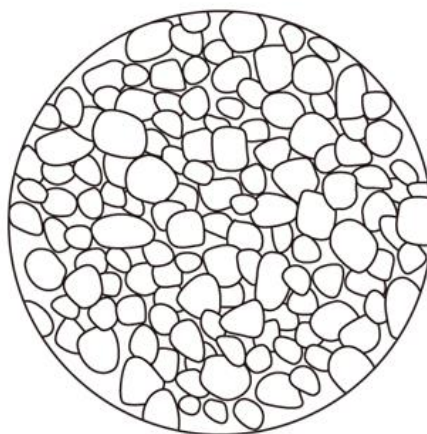
【サンプル問題】

次の画像うち、「PARM(パルム)」と「フルーツ PARM(パルム)」の正しい拡大図をそれぞれ選べ。

PARM(パルム)の図

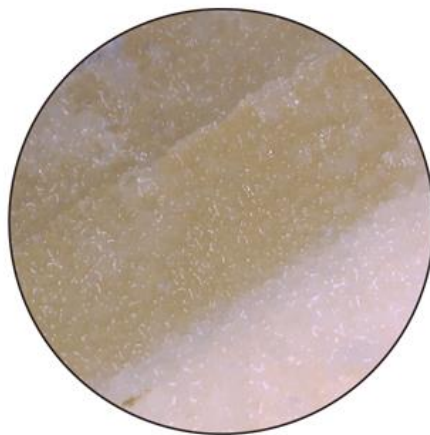


A



B

フルーツ PARM(パルム)の写真



C



D

- ① PARM(パルム):A - フルーツ PARM(パルム):C
- ② PARM(パルム):A - フルーツ PARM(パルム):D
- ③ PARM(パルム):B - フルーツ PARM(パルム):C
- ④ PARM(パルム):B - フルーツ PARM(パルム):D

※サンプル問題の正解は、『PARM(パルム)全国統一試験』WEB サイトでご覧いただけます。

<https://parm-exam.jp/>

【試験の構成】

『PARM(パルム)全国統一試験』は(A)知識問題[選択式]、(B)記述問題[記入式]の2パートで構成。

■(A)知識問題[選択式] 20問

「理科」「社会」「数学」「デイリープレミアム®」の4科目×5問、合計20問が出題されます。解答は全て選択式です。「理科」「社会」「数学」の科目については、「PARM(パルム)」に関連する各分野の知識を問う問題を出題します。「デイリープレミアム®」の科目については、PARM(パルム)ブランドサイト内の「Daily Premium Calendar」を試験範囲とした問題を出題しますので、念入りな予習をおすすめいたします。

■(B)記述問題[自由記入] 4問

自由記入の記述問題が4問出題されます。

【結果発表】

総合成績優秀者については、4月中旬に『PARM(パルム)全国統一試験』のWEBサイトで発表いたします。グランプリ・準グランプリの方には、“公式認定 PARM(パルム)マスター”の称号を進呈いたします。また、グランプリ・準グランプリ・優秀賞のかたには、ランクに応じた賞品を進呈いたします。

■グランプリ : 総合成績 第1位 1名様

『My PARM(パルム) 特別フレーバーセット』2箱、『PARM(パルム)10th Anniversary Special Blend』
『公式 PARM(パルム)マスター認定カード』、オリジナルピンバッジ、トロフィー、表彰状、
TVCM撮影時に使用した PARM グッズ、等。

■準グランプリ : 総合成績 第2～11位 10名様

『My PARM(パルム) 特別フレーバーセット』2箱、『PARM(パルム)10th Anniversary Special Blend』
『公式 PARM(パルム)マスター認定カード』、オリジナルピンバッジ、表彰状、等。

■優秀賞 : 総合成績 第12～111位 100名様

『My PARM(パルム) 特別フレーバーセット』1箱、オリジナルピンバッジ、表彰状、等。

【賞品(一部)】 ※各賞の賞品詳細は『PARM(パルム)全国統一試験』WEBサイトをご覧ください

■今回だけの“オリジナル PARM(パルム) (非売品)”が自宅で楽しめる！『My PARM(パルム) 特別フレーバーセット』

様々なフレーバーとトッピングでアレンジした当企画だけの“オリジナル PARM(パルム) (非売品)”を5種類セットでプレゼント。



■LEAFULL×PARM(パルム) オリジナル紅茶

『PARM(パルム)10th Anniversary Special Blend』

※グランプリ、準グランプリのみ

紅茶専門店 LEAFULL と「PARM(パルム)」共同プロデュースのオリジナル紅茶。「PARM(パルム) チョコレート」をイメージした特別ブレンドの紅茶をぜひお楽しみください。



■公式 PARM(パルム)マスター認定カード (図:右)、オリジナルピンバッジ(図:左)

お名前入りの公式『公式 PARM(パルム)マスター認定カード』と、オリジナルピンバッジを進呈いたします。

※認定カードはグランプリ、準グランプリのみ



2. 『PARM(パルム)全国統一試験』受験(応募)要項

■受験(応募)期間: 2015年3月12日(木)~3月31日(火) 正午12:00

■受験(応募)資格: “PARM(パルム)マルチパック(6本入り)”を1箱以上購入された方のみ受験(応募)可能です。現在発売中の下記フレーバーの他、“PARM(パルム)マルチパック(6本入り)”であれば、全てのフレーバーが対象となります。

※試験開始の画面にて、「PARM(パルム)マルチパック(6本入り)」のパッケージ底面に印字されたコードをご入力いただきますので、外包装(箱)は捨てずにお手元にお持ちください。

※お1人様1回限り



■受験(応募)方法:

『PARM(パルム)全国統一試験』のWEBサイトにて、試験を受験いただき最終問題までお答えのうえ、解答を送信いただくと受験(応募)完了となります。 <https://parm-exam.jp/>

以上